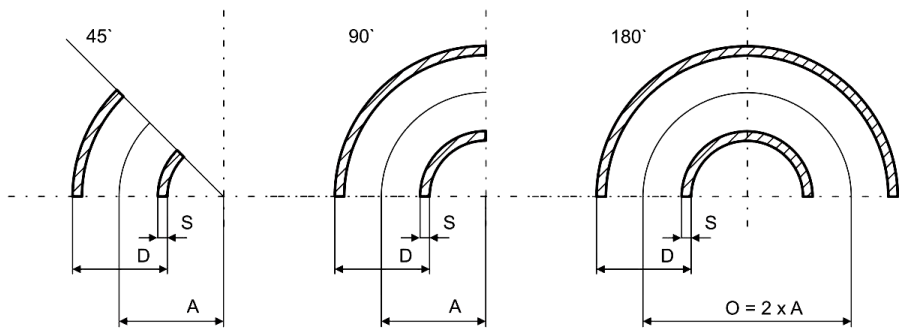


# Kolana hamburskie

długi promień (LR)

Wymiary i waga

ASME B16.9, LR 45°, 90°, 180°



DN	Std XS XXS	Sch	D		s		A		waga teoretyczna kg/szt
			mm	cale	mm	cale	mm	cale	
1/2"	Std	160	21,3	0,840"	2,8	,109"	38,1	1,1/2	0,077
	xs				3,7	,147"			0,100
					4,8	,188"			0,120
3/4"	Std	160	26,7	1,050"	2,9	,113"	38,1	1,1/2	0,077
	xs				3,9	,154"			0,100
					5,6	,219"			0,140
1"	Std	160	33,4	1,315"	3,4	,133"	38,1	1,1/2	0,154
	xs				4,6	,179"			0,195
					6,4	,250"			0,255
	xxs				9,1	,358"			0,380
1,1/4"	Std	160	42,2	1,660"	3,6	,140"	47,8	1,7/8"	0,283
	xs				4,9	,191"			0,340
					6,4	,250"			0,380
	xxs				9,7	,382"			0,610
1,1/2"	Std	160	48,3	1,900"	3,7	,145"	57,2	2,1/4"	0,376
	xs				5,1	,200"			0,481
					7,1	,281"			0,680
	xxs				10,2	,400"			0,907
2"	Std	160	60,3	2,375"	3,9	,154"	76,2	3"	0,676
	xs				5,5	,218"			0,907
					8,7	,344"			1,38
	xxs				11,1	,438"			1,68
2,1/2"	Std	160	73	2,875"	5,2	,203"	95,3	3,3/4"	1,40
	xs				7	,276"			1,73
					9,5	,375"			2,19
	xxs				14,05	,552"			3,21
3"	Std	160	88,9	3,500"	5,5	,216"	114,3	4,1/2"	2,08
	xs				7,6	,300"			2,78
					11,1	,438"			4,09
	xxs				15,2	,600"			5,18
4"	Std	120	114,3	4,500"	6	,237"	152,4	6"	4,10
	xs				8,6	,337"			5,50
					11,15	,438"			7,08
					13,5	,531"			8,34
	xxs				17,1	,674"			10,3