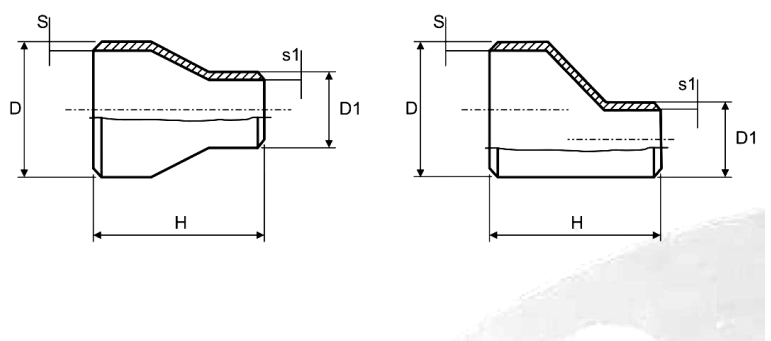


# Redukcje koncentryczne/ekscentryczne



Wymiary i waga

ASME B16.9

DN	Std XS XXS	Sch	D		s		D1		s1		H		waga teoretyczna kg/szt.
			mm	cale	mm	cale	mm	cale	mm	cale	mm	cale	
3/4"x1/2"	Std		26,7	1,050"	2,9	,113"	21,3	,840"	2,8	,109"	38,1	1.1/2"	,070
	XS				3,9	,154"			3,7	,147"	38,1	1.1/2"	,120
		160			5,6	,219"			4,8	,188"	38,1	1.1/2"	,150
1"x1/2"	Std		33,4	1,315"	3,4	,133"	21,3	,840"	2,8	,109"	50,8	2"	,130
	XS				4,5	,179"			3,7	,147"	50,8	2"	,160
		160			6,4	,250"			4,8	,188"	50,8	2"	,210
	XXS				9,1	,358"			7,5	,294"	50,8	2"	,200
1"x3/4"	Std		33,4	1,315"	3,4	,133"	26,7	1,050"	2,9	,113"	50,8	2"	,130
	XS				4,5	,179"			3,9	,154"	50,8	2"	,170
		160			6,4	,250"			5,6	,219"	50,8	2"	,230
1.1/4"x1/2"	Std		42,2	1,660"	3,6	,140"	21,3	,840"	2,8	,109"	50,8	2"	,180
	XS				4,8	,191"			3,7	,147"	50,8	2"	,220
1.1/4"x3/4"	Std		42,2	1,660"	3,6	,140"	26,7	1,050"	2,9	,133"	50,8	2"	,200
	XS				4,8	,191"			3,9	,154"	50,8	2"	,220
1.1/4"x1"	Std		48,3	1,660"	3,6	,140"	33,4	1,315"	3,4	,133"	50,8	2"	,170
	XS				4,8	,191"			4,5	,179"	50,8	2"	,240
1.1/2"x1/2"	Std		48,3	1,900"	3,7	,145"	21,3	,840"	2,8	,109"	63,5	2.1/2"	,260
	XS				5,1	,200"			3,7	,147"	63,5	2.1/2"	,280
1.1/2"x3/4"	Std		48,3	1,900"	3,7	,145"	26,7	1,050"	2,9	,133"	63,5	2.1/2"	,260
	XS				5,1	,200"			3,9	,154"	63,5	2.1/2"	,340
		160			7,1	,281"			5,6	,219"	63,5	2.1/2"	,480
1.1/2"x1"	Std		48,3	1,900"	3,7	,145"	33,4	1,315"	3,4	,133"	63,5	2.1/2"	,260
	XS				5,1	,200"			4,5	,179"	63,5	2.1/2"	,340
		160			7,1	,281"			6,4	,250"	63,5	2.1/2"	,480
	XXS		48,3		10,2	,400"			9,1	,358"	63,5	2.1/2"	,450
1.1/2"x1.1/4"	Std			1,900"	3,7	,145"	42,2	1,660"	3,6	,140"	63,5	2.1/2"	,260
	XS				5,1	,200"			4,8	,191"	63,5	2.1/2"	,340
2"1/2"	Std		60,3	2,375"	5,5	,218"	21,3	,840"	3,7	,147"	76,2	3"	,560
	XXS				11,1	,438"			7,5	,294"	76,2	3"	,900
2"x3/4"	Std		60,3		3,9	,154"	26,7	1,050"	2,9	,113"	76,2	3"	,410
	XS			2,375"	5,5	,218"			3,9	,154"	76,2	3"	,560
					8,7	,344"			5,6	,219"	76,2	3"	,670
	XXS				11,1	,438"			7,8	,308"	76,2	3"	,900