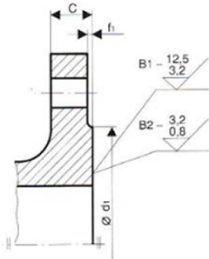
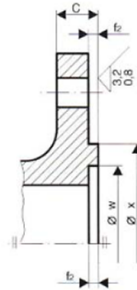


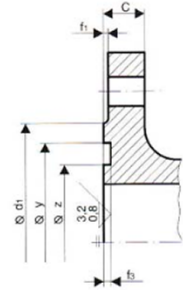
Typ A: Płaska



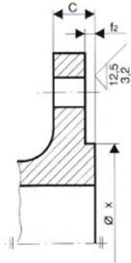
Typ B: Przyłga B1 dla PN 2,5 - PN 40
Przyłga B2 dla PN 63 - PN 100



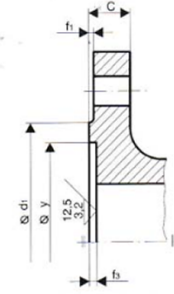
Typ C: Występ



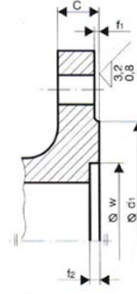
Typ D: Rowek



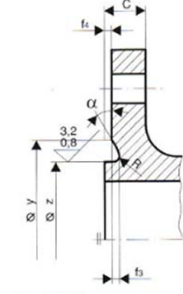
Typ E: Wypust



Typ F: Wpust



Typ G: Wypust na uszczelkę
o przekroju kołowym – O-ring



Typ H: Wpust na uszczelkę
o przekroju kołowym – O-ring

Powierzchnie uszczelniające kołnierzy EN 1092-1:2013

śred. nom. DN	d ₁								f ₁	f ₂	f ₃	f ₄	w	x	y	z	α~	R
	PN 2,5	PN 6	PN 10	PN 16	PN 25	PN 40	PN 63	PN 100										
	mm																	
10	Wymiary jak dla PN 6	35						40	2	4,5	4	2	24	34	35	23	41°	2,5
15		40						45					29	39	40	28		
20		50						58					36	50	51	35		
25		60						68					43	57	58	42		
32		70	Wymiary jak dla PN 100					78					51	65	66	50		
40		80						88					61	75	76	60		
50		90						102					73	87	88	72		
65		110						122					95	109	110	94		
80		128						138					106	120	121	105		
100		148	158	158	162	162	162	162					129	149	150	128		
125		178	188	188	188	188	188	188		155	175	176	154					
150		202	212	212	218	218	218	218		5	4,5	2,5	183	203	204	182	32°	3
200		258	268	268	278	285	285	285					239	259	260	238		
250		312	320	320	335	345	345	345					292	312	313	291		
300		365	370	378	395	410	410	410		5,5	5	3	343	363	364	342	27°	3,5
350		415	430	438	450	465	465	465					395	421	422	394		
400		465	482	490	505	535	535	535					447	473	474	446		
450	520	532	550	555	560	560	560	497	523				524	496				
500	570	585	610	615	615	615	615	549	575				576	548				
600	670	685	725	720	735	735	-	649	675				676	648				
700	775	800	795	820	-	840	-	751	777				778	750				
800	880	905	900	930	-	960	-	856	882	883	855							
900	980	1005	1000	1030	-	1070	-	961	987	988	960							
1000	1080	1110	1115	1140	-	1180	-	1062	1092	1094	1060							
1200	1280	1295	1330	1330	1350	-	1380	-	1262	1292	1294	1260						
1400	1480	1510	1535	1530	1560	-	-	6,5	6	4	1462	1492	1494	1460	28°	4		
1600	1690	1710	1760	1750	1780	-	-				1662	1692	1694	1660				
1800	1890	1920	1960	1950	1985	-	-				1862	1892	1894	1860				
2000	2090	125	2170	2150	2210	-	-				2062	2092	2094	2060				