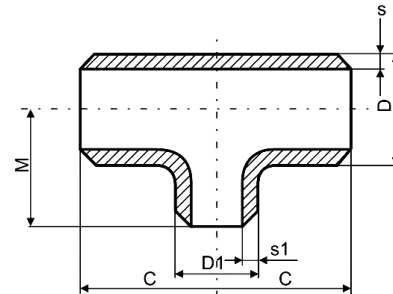


# Trójniki redukcyjne

Wymiary i waga

ASME B16.9



DN	Std XS XXS	Sch	D		s		D1		s1		C		M		waga teoretyczna kg/szt.
			mm	cale	mm	cale	mm	cale	mm	cale	mm	cale	mm	cale	
14"x12"	Std		355,6	14,00"	9,5	,375"	323,9	12,750"	9,5	,375"	279,4	11"	269,7	10.5/8"	68,0
	XS				12,7	,500"			12,7	,500"	279,4	11"	269,7	10.5/8"	91,0
16"x8"	Std		406,4	16,00"	9,5	,375"	219,1	8,625"	8,2	,322"	304,8	12"	273,1	10.3/4"	820
	XS				12,7	,500"			12,7	,500"	304,8	12"	273,1	10.3/4"	109,0
16"x10"	Std		406,4	16,00"	9,5	,375"	273	10,750"	9,3	,365"	304,8	12"	282,4	11.1/8"	106,0
	XS				12,7	,500"			12,7	,500"	304,8	12"	282,4	10.1/8"	160,0
		80			21,4	,844"			15,1	,594"	304,8	12"	282,4	11.1/8"	200,0
16"x12"	Std		406,4	16,00"	9,5	,375"	323,9	12,750"	9,5	,375"	304,8	12"	295,1	11.5/8"	110,0
	XS				12,7	,500"			12,7	,500"	304,8	12"	295,1	11.5/8"	113,0
		80			21,4	,844"			17,5	,688"	304,8	12"	295,1	11.5/8"	200,0
16"x14"	Std		406,4	16,00"	9,5	,375"	355,6	14,000"	9,5	,375"	304,8	12"	304,8	12"	84,0
	XS				12,7	,500"			12,7	,500"	304,8	12"	304,8	12"	113,0
18"x14"	Std		457,2	18,00"	9,5	,375"	323,9	12,750"	9,5	,375"	342,9	13.1/2"	320,5	12.5/8"	135,0
18"x16"	Std		457,2	18,00"	9,5	,375"	355,6	14,000"	9,5	,375"	342,9	13.1/2"	330,2	13"	135,0
18"x16"	Std		457,2	18,00"	9,5	,375"	406,4	16,000"	9,5	,375"	342,9	13.1/2"	330,2	13"	135,0
20"x12"	Std		508,0	20,00"	9,5	,375"	323,9	12,750"	9,5	,375"	381	15"	345,9	13.5/8"	163,5
20"x14"	Std		508	20,00"	9,5	,375"	355,6	14,000"	9,5	,375"	381	15"	355,6	14"	163,5
	XS				12,7	,500"			12,7	,500"	381	15"	355,6	14"	300
20"x16"	Std		508	20,00"	9,5	,375"	406,4	14,000"	9,5	,375"	381	15"	355,6	14"	168
	XS				12,7	,500"			12,7	,500"	381	15"	355,6	14"	320
20"x18"	Std		508	20,00"	9,5	,375"	457,2	18,000"	9,5	,375"	381	15"	368,3	14.1/2"	168
24"x12"	Std		609,6	24,00"	9,5	,375"	323,9	12,000"	9,5	,375"	431,8	17"	396,7	15.5/8"	218
24"x14"	Std		609,6	24,00"	9,5	,375"	355,6	14,000"	9,5	,375"	431,8	17"	406,4	16"	222
24"x16"	Std		609,6	24,00"	9,5	,375"	406,4	16,000"	9,5	,375"	431,8	17"	406,4	16"	222
24"x18"	Std		609,6	24,00"	9,5	,375"	457,2	18,000"	9,5	,375"	431,8	17"	419,1	16.1/2"	227
24"x20"	Std		609,6	24,00"	9,5	,375"	508	20,000"	9,5	,375"	431,8	17"	431,8	17"	227,0